

# CATÁLOGO DO ITEM IMPORTADO

## Pleito de Inclusão de Ex-Tarifário

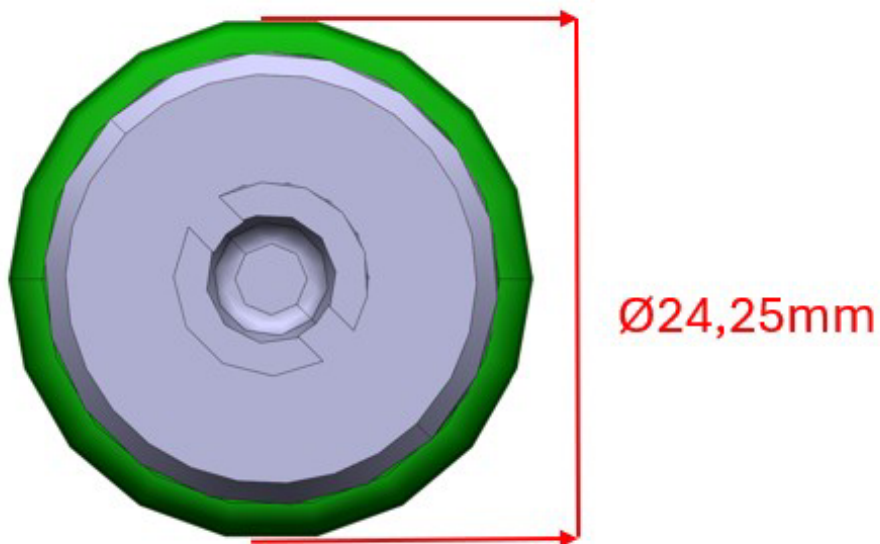
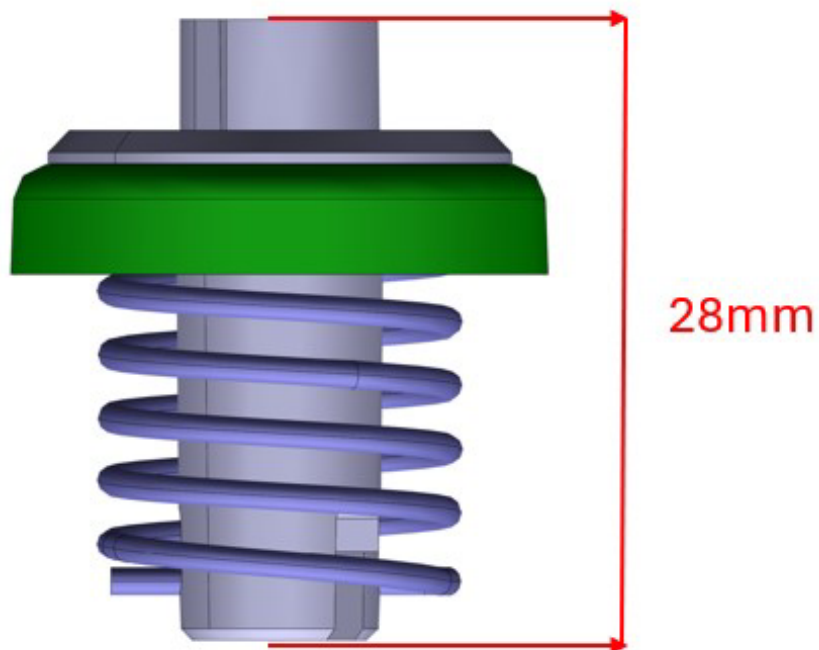
Número de Controle SDIC	NCM	Sugestão de descrição do ex-Tarifário
D140-24I	8481.40.00	Válvula de alívio do circuito de óleo; contendo válvula de poliamida (PA6.6 GF 30), suporte da válvula em aço (DC 04) e mola de aço (EM 10270-1 Classe SM); com pressão de trabalho entre 0,8 a 1,65 bar, massa aproximada de 0,009 kg e altura aproximada de 28 mm, diâmetro aproximado de 24 mm; para fabricação de motores turbo de 3 ou 4 cilindros com cilindradas nominais aproximadas de 999 cm <sup>3</sup> e 1333 cm <sup>3</sup> ; com função de permitir o desvio do percurso do óleo, evitando a passagem pelo filtro, no caso de pressão elevada devido a filtro carregado de sujeira; com aplicação em automóveis, veículos comerciais leves.

### 1. Especificações técnicas detalhadas da autopeça

*(características quantitativas e qualitativas, por exemplo: dimensões, materiais de fabricação, especificações de trabalho/funcionamento [torque, potência, resistência, tensão, corrente, dureza, vazão, condutibilidade, temperatura etc.], características de hardware, software, características físicas, dentre outras inerentes a cada produto):*

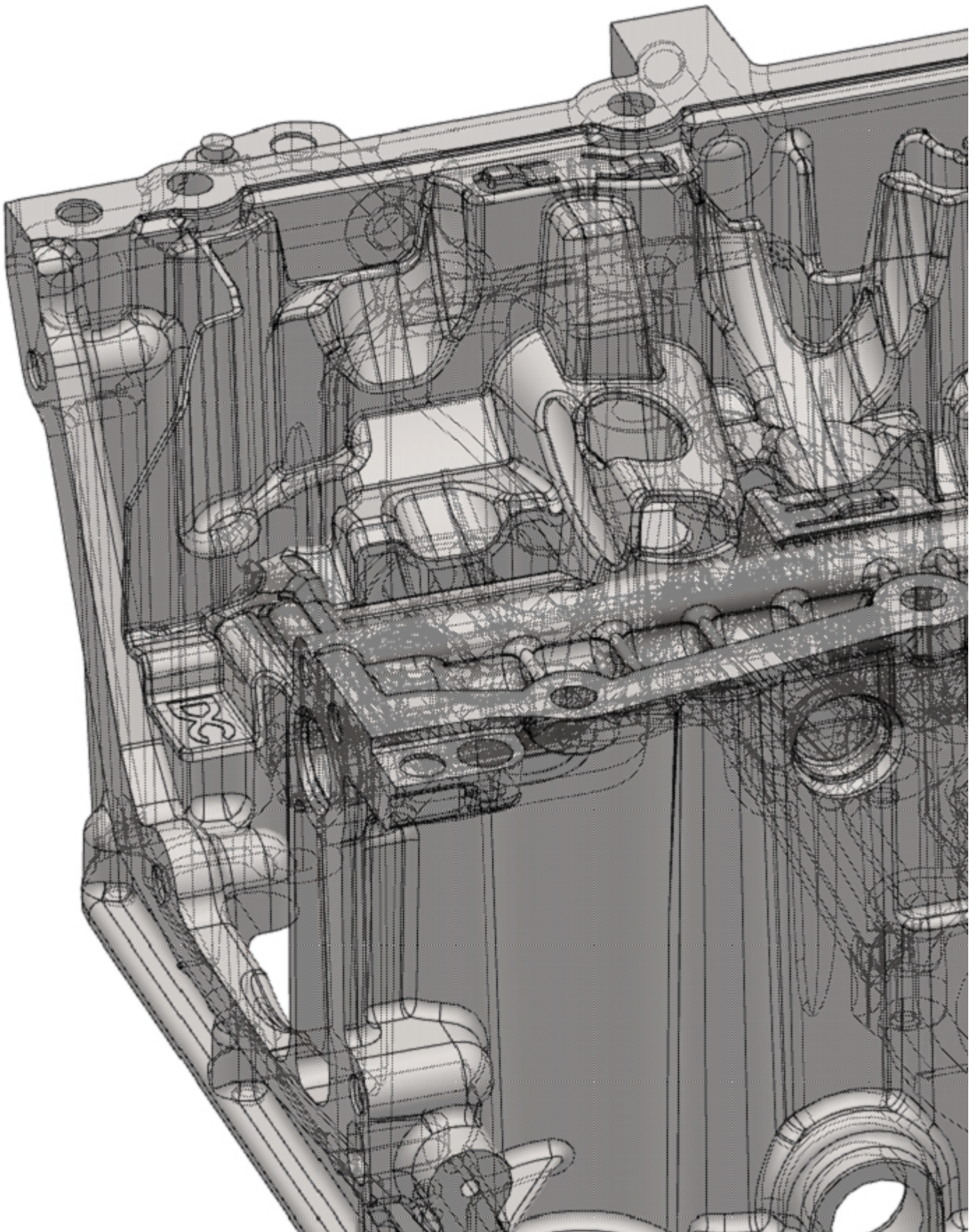
Pressão de trabalho entre 0,8 a 1,65 bar, massa aproximada de 0,009 kg e altura aproximada de 28 mm, diâmetro aproximado de 24 mm

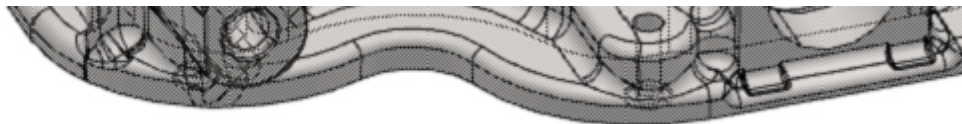
### 2. Imagens da autopeça importada e/ou desenho esquemático *(obrigatório conter as principais dimensões em milímetros):*

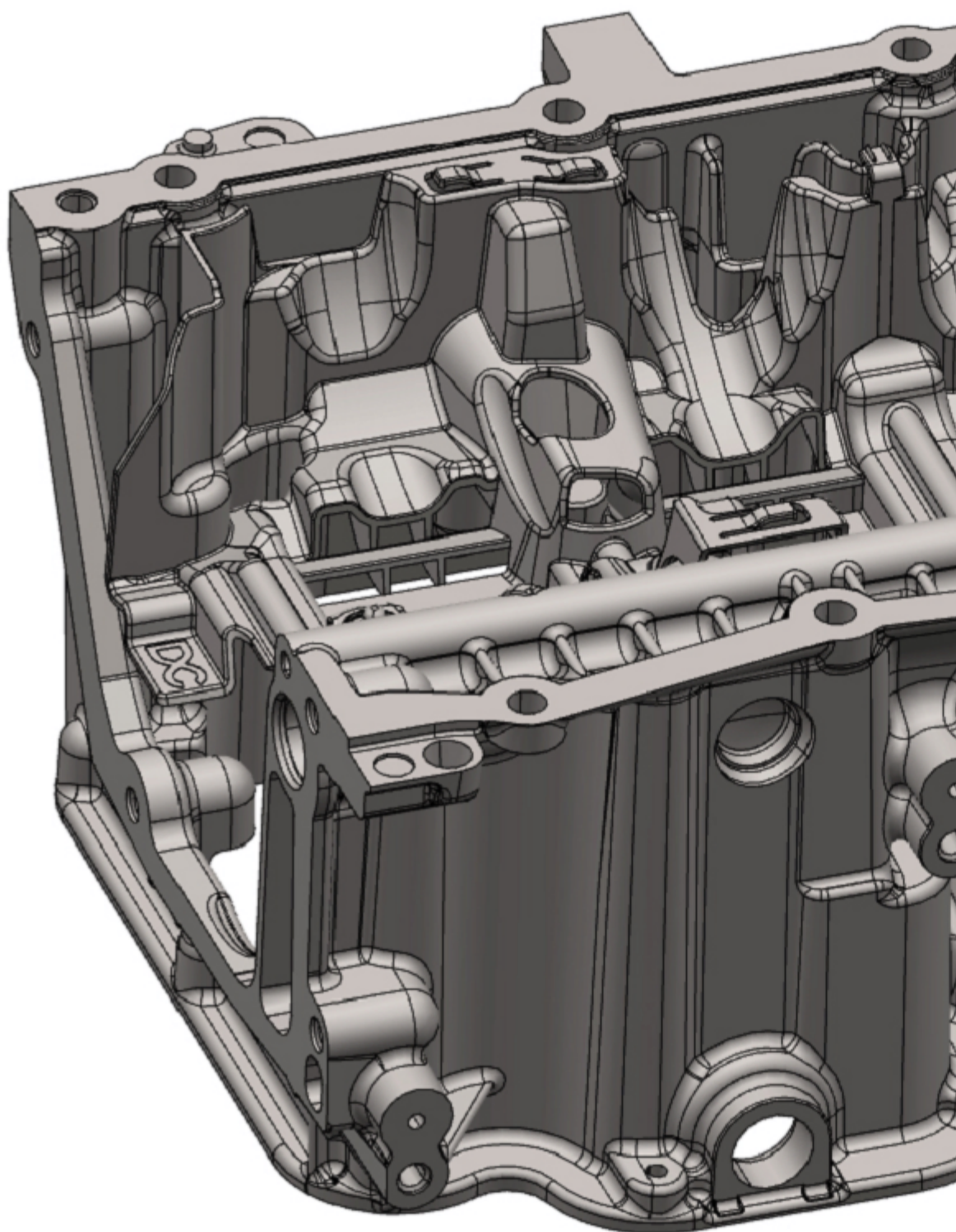


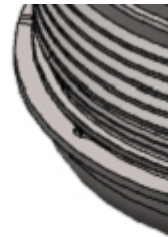
**3. Aplicação do item importado** *(em qual produto fabricado pela empresa pleiteante o item importado será incorporado).*

Aplicado em: motores turbo de 3 ou 4 cilindros com cilindradas nominais aproximadas de 999 cm<sup>3</sup> e 1333 cm<sup>3</sup>









**4. Função do item importado no produto fabricado pela empresa pleiteante do ex-tarifário:**

Permitir o desvio do percurso do óleo, evitando a passagem pelo filtro, no caso de pressão elevada devido a filtro carregado de sujeira

Veículos(s): automóveis, veículos comerciais leves